

# КАНТРИ

КОТТЕДЖНЫЙ ПОСЕЛОК



Переезжаем за город!

Таунхаус 77 м<sup>2</sup>

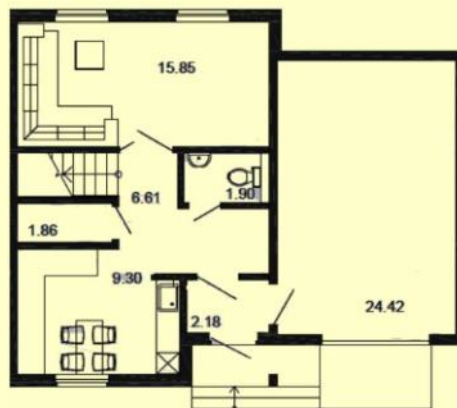


# Таунхаус 77 м<sup>2</sup>

План 1-го этажа



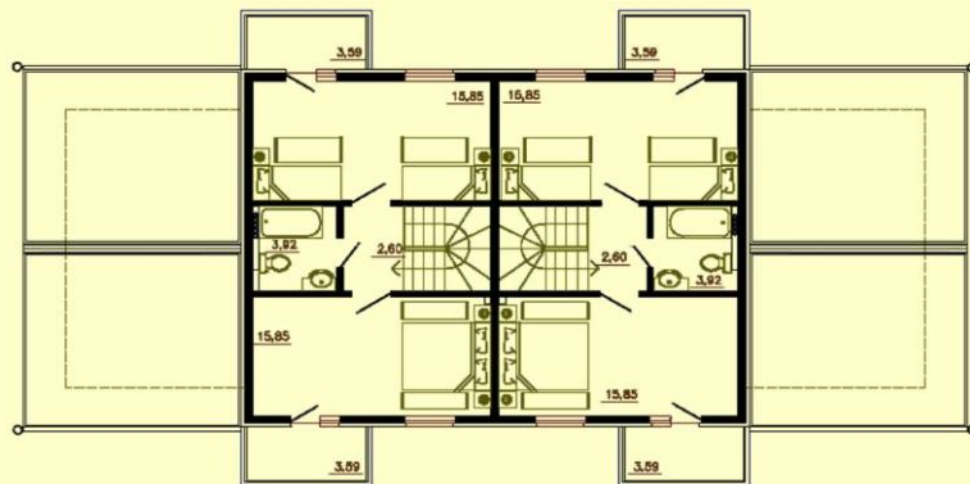
Тип А



Тип В

Помещения	Площадь, м <sup>2</sup>	
	Тип А	Тип В
Тамбур	2,18	2,18
Холл	9,20	6,61
Кладовая	-	1,86
Кухня-столовая	9,30	9,30
Гостиная	15,85	15,85
Санузел	1,90	1,90
<b>Итого</b>	<b>38,43</b>	<b>37,7</b>

План 2-го этажа



Помещения	Площадь, м <sup>2</sup>
Спальня	15,85
Спальня	15,85
Ванная	3,92
Коридор	2,60
2 балкона	7,18
<b>Итого*</b>	<b>38,22</b>

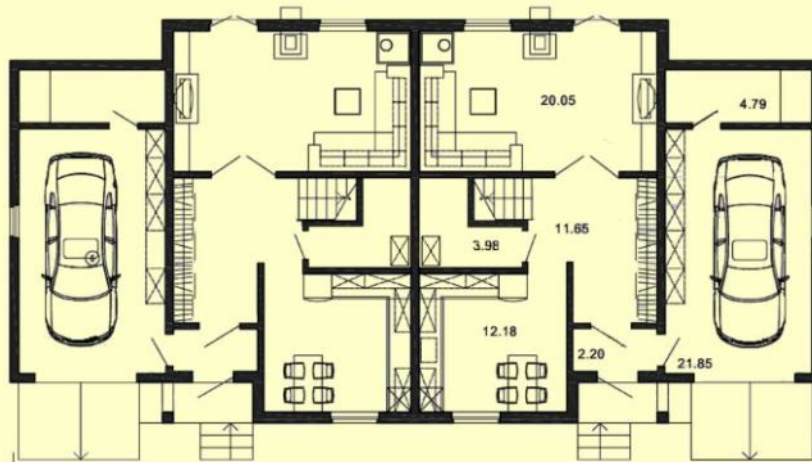
\* без учета балконов

# Таунхаус 103 м<sup>2</sup>



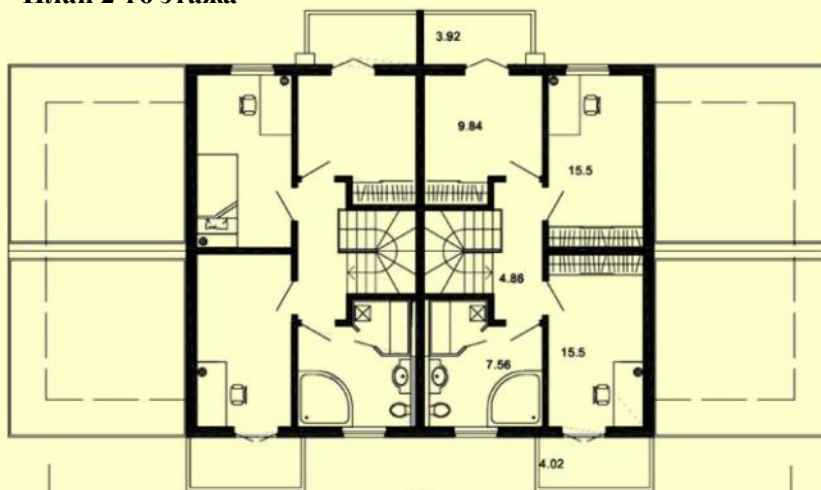
# Таунхаус 103 м<sup>2</sup>

План 1-го этажа



Помещения	Площадь, м <sup>2</sup>
Тамбур	2,20
Холл	11,65
Кухня-столовая	12,18
Гостиная	20,05
Санузел	3,98
<b>Итого</b>	<b>50,06</b>

План 2-го этажа



Помещения	Площадь, м <sup>2</sup>
Спальня	15,50
Спальня (кабинет)	15,50
Спальня	9,84
Ванная, сауна	7,56
Коридор	4,86
2 балкона	7,94
<b>Итого*</b>	<b>53,26</b>

\* без учета балконов

# Коттедж 77 м<sup>2</sup>

Вариант без гаража

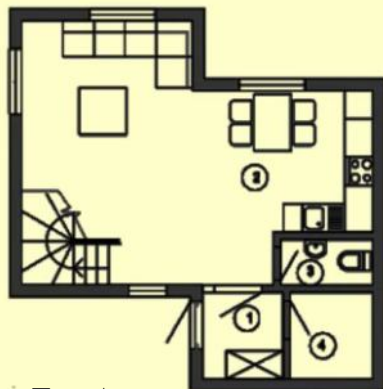


Вариант с гаражом

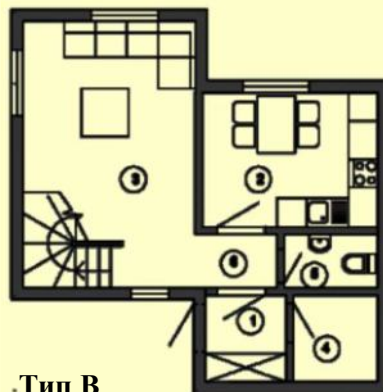


# Коттедж 77 м<sup>2</sup>

План 1-го этажа



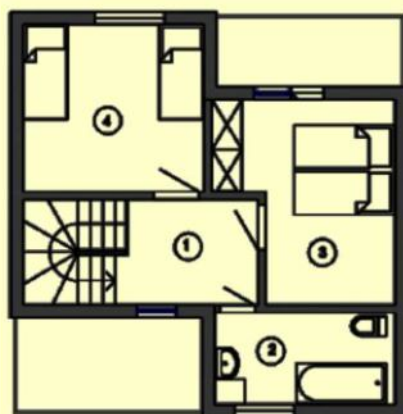
Тип А



Тип В

Помещения	Площадь, м <sup>2</sup>	
	Тип А	Тип В
Прихожая	3,14	3,14
Гостиная	32,00	18,77
Кухня		10,56
Тех.комната	3,25	3,25
Санузел	1,91	2,2
Тамбур	-	1,89
<b>Итого</b>	<b>40,30</b>	<b>39,61</b>

План 2-го этажа



Помещения	Площадь, м <sup>2</sup>
Холл	5,33
Ванная комната	6,67
Спальня	12,79
Спальня	12,21
<b>Итого</b>	<b>37</b>

# Коттедж 100 м<sup>2</sup>

Вариант без гаража

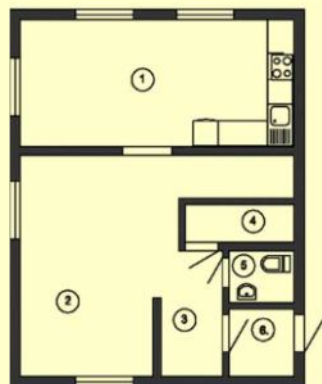


Варианты с гаражом

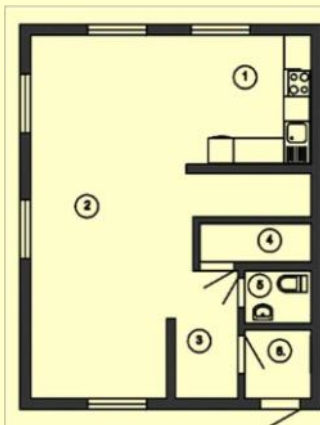


# Коттедж 100 м<sup>2</sup>

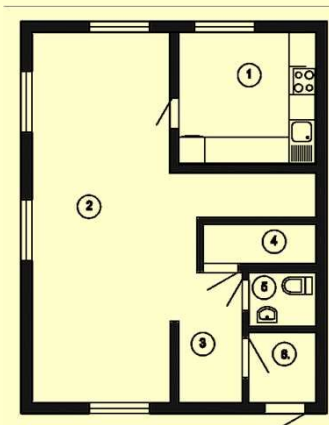
План 1-го этажа



Тип А



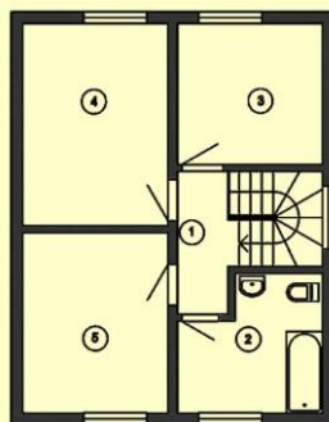
Тип В



Тип С

Помещения	Площадь, м <sup>2</sup>		
	Тип А	Тип В	Тип С
Прихожая	4,26	4,26	4,26
Гостиная	19,12	30,88	29,78
Кухня-столовая	20,35	9,00	9,00
Тех.комната	2,41	2,41	2,41
Санузел	1,97	1,97	1,97
Тамбур	2,55	2,55	2,55
<b>Итого</b>	<b>50,65</b>	<b>50,66</b>	<b>50,66</b>

План 2-го этажа



Помещения	Площадь, м <sup>2</sup>
Холл	3,79
Ванная комната	8,57
Спальня	10,03
Спальня	14,37
Спальня	12,83
<b>Итого</b>	<b>49,49</b>

# Коттедж 119 м<sup>2</sup>

Вариант без гаража



Вариант с гаражом



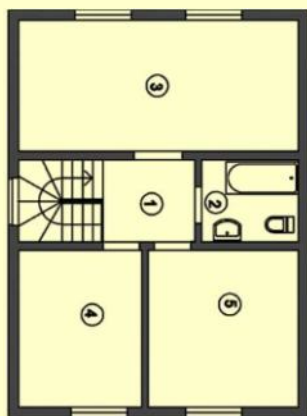
# Коттедж 119 м<sup>2</sup>

План 1-го этажа



Помещения	Площадь, м <sup>2</sup>
Тамбур	2,57
Холл	12,4
Кухня-столовая	11,84
Гостиная	22,57
Санузел	4,65
Тех. комната	6,15
<b>Итого</b>	<b>60,18</b>

План 2-го этажа



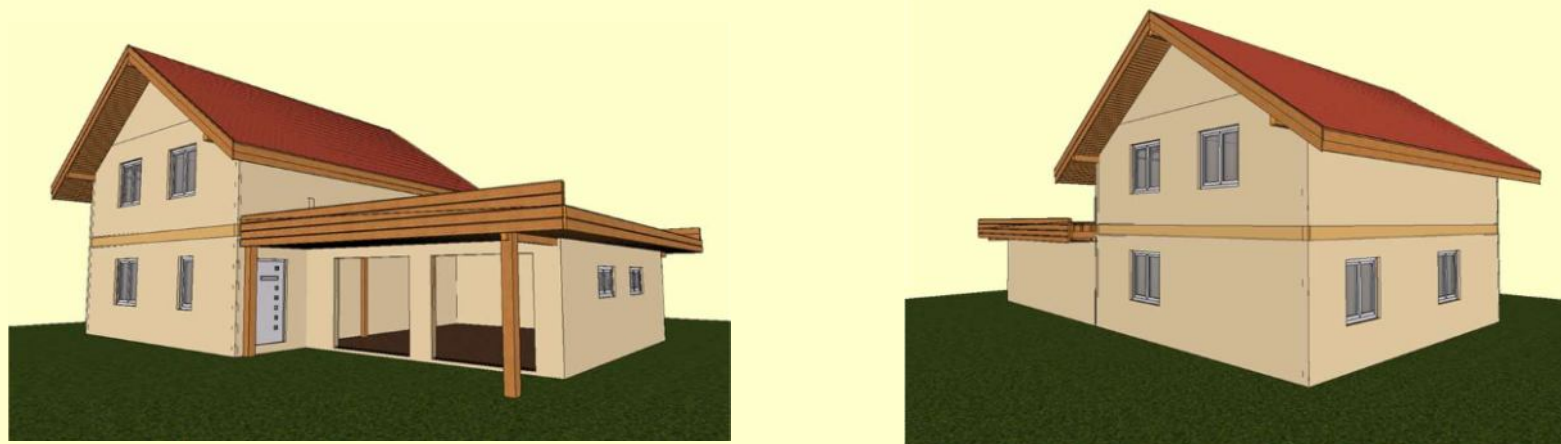
Помещения	Площадь, м <sup>2</sup>
Холл	4,67
Санузел	4,85
Спальня	22,57
Спальня	14,5
Спальня	11,87
<b>Итого</b>	<b>58,46</b>

# Коттедж 131 м<sup>2</sup>

Вариант без гаража, вальмовая крыша

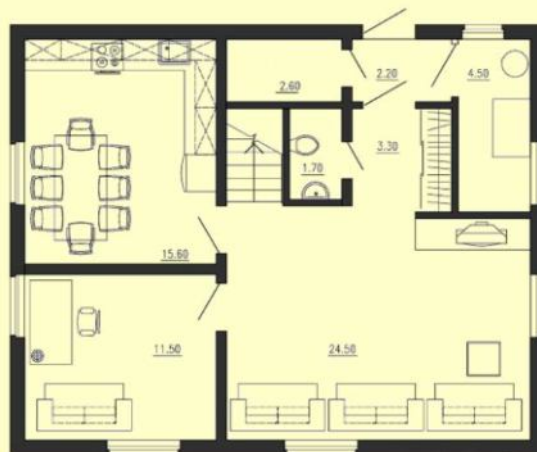


Вариант с гаражом, скатная крыша



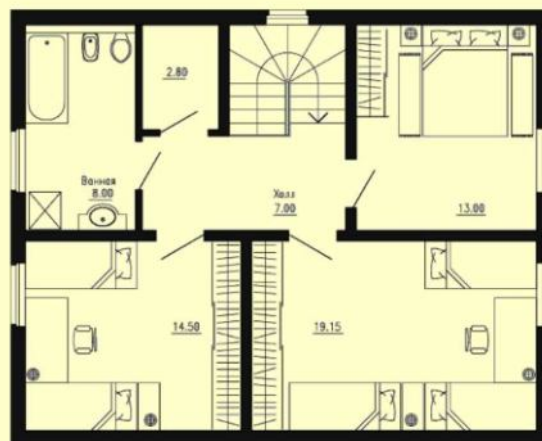
# Коттедж 131 м<sup>2</sup>

План 1-го этажа







Помещения	Площадь, м <sup>2</sup>
Тамбур	2,20
Холл	3,30
Кухня-столовая	15,60
Кабинет	11,50
Гостиная	24,50
Санузел	1,70
Кладовая	2,60
Тех. комната	4,50
<b>Итого</b>	<b>65,90</b>

План 2-го этажа



Помещения	Площадь, м <sup>2</sup>
Холл	7,00
Кладовая	2,80
Санузел	8,00
Спальня	13,00
Спальня	19,15
Спальня	14,50
<b>Итого</b>	<b>64,45</b>

## Стоимость домов в типовой комплектации

	Таунхаус 77 м <sup>2</sup>	Таунхаус 103 м <sup>2</sup>	Дом 77 м <sup>2</sup>	Дом 100 м <sup>2</sup>	Дом 131 м <sup>2</sup>
Стоимость дома в типовой комплектации, тыс. руб.	2 550	3 100	2 850	3 200	4 000
Стоимость гаража, тыс. руб.:					
	400	400	400	400	500
			600	600	750
			600	600	750
			800	800	1 000
Площадь земельного участка, сотки	4	4	6 - 12	6 - 12	6 - 12
Оформление земли, подключение к внешним коммуникациям, тыс. руб.	400	400	600 - 1 200	600 - 1 200	600 - 1 200
<b>Итого, тыс. руб.</b>	<b>3 350</b> (дом, земля, гараж)	<b>3 900</b> (дом, земля, гараж)	<b>от 3 450</b> (без гаража, 6 соток)	<b>от 3 800</b> (без гаража, 6 соток)	<b>от 4 600</b> (без гаража, 6 соток)